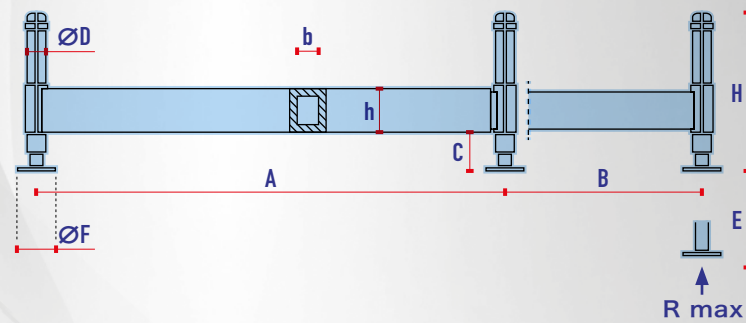


OUTRIGGERS

ESTABILIZADORES



Outrigger type Tipo de estabilizador	For cranes Para grúas	R max lb (da N)	A in (mm)	B in (mm)	C in (mm)		D in (mm)	E in (mm)	F in (mm)	H in (mm)	h x b in (mm)	Weight Peso lb (kg)	
					min.	max.							
Manual In/Out Manual Up/Down Extensión manual Bajada manual	2.3 F-EMO M	3800... - 4400...	5.060 (2.300)	86" (2.178)	39 3/8" (1.000)	3 1/8" (80)	16 3/16" (140)	16 3/16" (410)	17 1/2" (440)	5 1/8" (130)	26" (660)	6 9/32" x 4" (160x100)	214 (97)
Manual In/Out Hydraulic Up/Down Extensión manual Bajada hidráulica	2.3 F-EMO K	3800... - 4400...	5.060 (2.300)	86" (2.180)	39 3/8" (1.000)	7" (178)	19" (483)	2 3/4" (70)	15 5/16" (400)	6" (150)	26 1/2" (675)	6 9/32" x 4" (160x100)	254 (115)
	6 F-ELMO K	5500 - 6600	13.200 (6.000)	87 19/32" (2.225)	39 3/8" (1.000)	8 1/2" (216)	19 1/2" (493)	3 3/8" (85)	17 29/32" (455)	6" (150)	28 3/8" (720)	8" x 4" (204x102)	415 (188)
Hydraulic In/Out Hydraulic Up/Down Extensión hidráulica Bajada hidráulica	6 F-ELHO K	5500 - 6600	13.200 (6.000)	87 19/32" (2.225)	39 3/8" (1.000)	8 1/2" (216)	19 1/2" (493)	3 3/8" (85)	17 29/32" (455)	6 5/16" (160)	28 3/8" (720)	8" x 4" (204x102)	445 (202)
	7 F-ELHO K	8000...	15.400 (7.000)	86" (2.185)	39 3/8" (1.000)	7 7/8" (199)	23 5/8" (599)	3 3/4" (95)	21 3/4" (550)	7 3/4" (200)	32 3/16" (817)	8" x 4 13/16" (202x122)	538 (245)
	11 F-ELHO K	11000... - 14000	24.700 (11.000)	93 29/32" (2.385)	39 3/8" (1.000)	7 17/32" (191)	23 1/32" (585)	4 23/32" (120)	21 21/32" (550)	7 7/8" (200)	32 5/32" (817)	8 21/32" x 4 7/8" (220x124)	600 (270)



RELIABILITY AT YOUR SERVICE

UK/E MP.0180 REV.02/2020



COBRA. RELIABILITY AT YOUR SERVICE

Cobra is a light, versatile and hi-technology crane, built to last for many years of trouble free performance.

Cobra es una grúa liviana, versátil, posee tecnología de última generación y está construida para durar muchos años, sin problemas de funcionamiento.



www.cobra-cranes.com | www.nexthydraulics.com

OUR pluses:

- High tensile Swedish steel
- Excellent crane weight / max. load capacity ratio
- Dead weight lower than any other brand
- Programmable cable or radio remote controls
- Overload protection with transducer on load limiting device
- Emergency manual override on every solenoid valve
- Mounting and maintenance kits included in the crane package

Additional safety features:

- Anti-two block and empty drum wire rope stop
- Non-rotating high tensile winch rope
- Overcenter valve on every cylinder
- Oversized and nitrated boom pins, distortion-free

Nuestras ventajas:

- Brazo fabricado en acero sueco de alta resistencia
- Excelente relación peso/capacidad de carga de la grúa
- Más liviana que cualquier otra marca de la competencia (peso propio)
- Control remoto o radiomando programables
- Protección de sobre cargas con transductor en el dispositivo de limitación de carga
- Válvula con accionamiento manual de emergencia sobre cada electroválvula
- Kit de montaje y mantenimiento incluidos

Sistemas de seguridad adicionales:

- Sistemas final de carrera para cable sobre polea y tambor
- Huiñche con cable antiretorcimiento de alta resistencia
- Válvula overcenter en cada cilindro
- Pernos del brazo aumentados y nitrados, antidistorción

Technical data not binding
Datos técnicos no vinculantes

Cobra cranes are fully manufactured in Italy by Next Hydraulics - an ISO 9001 certified Company since 1995

Las grúas Cobra se producen completamente en Italia por Next Hydraulics, empresa certificada ISO 9001 de 1995



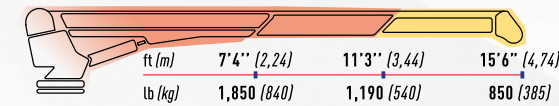
Next Hydraulics s.r.l.
Via Mediterraneo, 6 - 42022 Boretto (Reggio Emilia) - Italy - tel. +39 0522.963.008 - fax +39 0522.963.039
sales@cobra-cranes.com - www.cobra-cranes.com



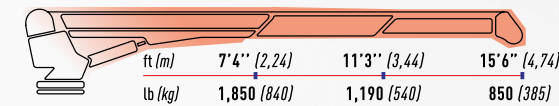
RAISE YOUR EXPECTATIONS

SPECIFICATIONS CARACTERÍSTICAS		HYDRAULIC CRANES GRÚAS HIDRÁULICAS														
Model Modelos		3800 1H	3800 2H	4400 1H	4400 2H	4400 L 1H	4400 L 2H	5500 H	6600 H	8000 H	8000L H	11000. 2H	11000L. 2H	12000 X	12000 XL	14000 H
Crane Rating Capacidad de elevación	ft lb (kNm)	13,500 (18)	13,500 (18)	16,000 (22)	16,000 (22)	16,000 (22)	16,000 (22)	25,000 (34)	38,600 (52.3)	50,000 (67.8)	47,000 (65)	61,400 (85)	61,400 (85)	66,500 (90)	66,500 (90)	78,800 (109)
Number of telescopic hydraulic extensions Número de extensiones telescópicas hidráulicas		1+1 manual	2	1+1 manual	2	1+1 manual	2	2	2	2	2	2	2	2	2	2
Hydraulic planetary gear winch, non twisting cable Huinche hidráulico con reductor epicicloidal, con cable antigiro		•	•	•	•	•	•	•	•	•	•	•	•	•	•	•
Patented pull line limiter system Limitador de tiro patentado		•	•	•	•	•	•	•	•	•	•	•	•	•	•	•
Rotation Rotación		400°	400°	400°	400°	400°	400°	Continuous non stop Continua non stop								
Digital processor LED display on IP67 waterproof casing, providing self-diagnostic and quick setting Display LED con procesador digital, sobre cárter "waterproof" IP 67, incorpora autodiagnóstico y configuración rápida		•	•	•	•	•	•	•	•	•	•	•	•	•	•	•
Digital proportional remote control unit Mando a distancia proporcional digital		•	•	•	•	•	•	•	•	•	•	•	•	•	•	•
A2B system Sistema polea		•	•	•	•	•	•	•	•	•	•	•	•	•	•	•
Travelling block & counterweight storage with standard auto-release Polea y enganche con desenganche automático		-	-	•	•	•	•	•	•	•	•	•	•	•	•	•
Crane weight Peso de la grúa	lb (kg)	605 (275)	640 (290)	750 (340)	780 (355)	790 (360)	825 (375)	1,080 (490)	1,300 (580)	1,500 (670)	1,760 (800)	1,900 (860)	1,980 (900)	2,140 (970)	2,270 (1,040)	2,460 (1,120)

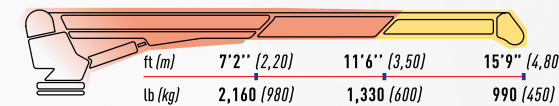
3800.1 H MAX CAPACITY CAPACIDAD MÁX: lb 3,800 (kg 1,720)



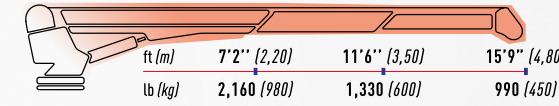
3800.2 H MAX CAPACITY CAPACIDAD MÁX: lb 3,800 (kg 1,720)



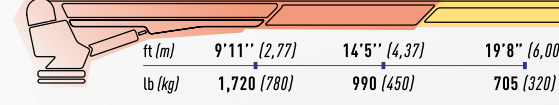
4400.1 H MAX CAPACITY CAPACIDAD MÁX: lb 4,400 (kg 2,000)



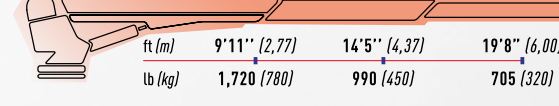
4400.2 H MAX CAPACITY CAPACIDAD MÁX: lb 4,400 (kg 2,000)



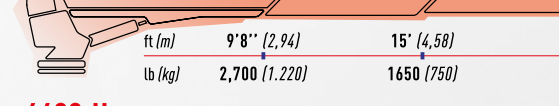
4400.L 1 H MAX CAPACITY CAPACIDAD MÁX: lb 4,400 (kg 2,000)



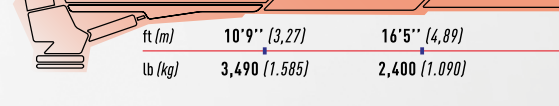
4400.L 2 H MAX CAPACITY CAPACIDAD MÁX: lb 4,400 (kg 2,000)



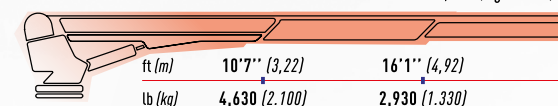
5500.H MAX CAPACITY CAPACIDAD MÁX: lb 5,100 (kg 2,300)



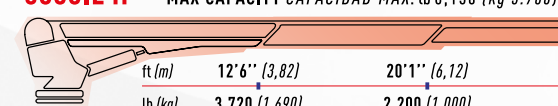
6600.H MAX CAPACITY CAPACIDAD MÁX: lb 6,610 (kg 3,000)



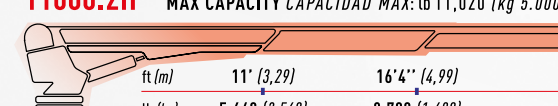
8000.H MAX CAPACITY CAPACIDAD MÁX: lb 8,150 (kg 3,700)



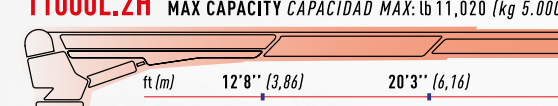
8000.L H MAX CAPACITY CAPACIDAD MÁX: lb 8,150 (kg 3,700)



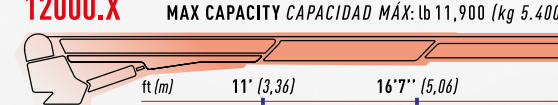
11000.2H MAX CAPACITY CAPACIDAD MÁX: lb 11,020 (kg 5,000)



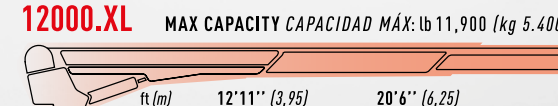
11000L.2H MAX CAPACITY CAPACIDAD MÁX: lb 11,020 (kg 5,000)



12000.X MAX CAPACITY CAPACIDAD MÁX: lb 11,900 (kg 5,400)



12000.XL MAX CAPACITY CAPACIDAD MÁX: lb 11,900 (kg 5,400)



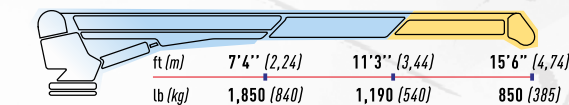
14000.H MAX CAPACITY CAPACIDAD MÁX: lb 14,000 (kg 6,350)



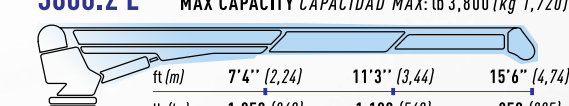
Standard manual extensions Prolongas manuales estándar

SPECIFICATIONS CARACTERÍSTICAS		DC12/24 ELECTRO-HYDRAULIC CRANES GRÚAS ELECTROHIDRÁULICAS									
Model Modelos		3800 1E	3800 2E	4400 1E	4400 2E	4400 L 1E	4400 L 2E	5500 E	6600 E	DC 24 ONLY	
Crane Rating Capacidad de elevación	ft lb (kNm)	13,500 (18)	13,500 (18)	16,000 (22)	16,000 (22)	16,000 (22)	16,000 (22)	25,000 (34)	25,000 (34)		
Number of telescopic hydraulic extensions Número de extensiones telescópicas hidráulicas		1+1 manual	2	1+1 manual	2	1+1 manual	2	2	2		
Hydraulic planetary gear winch, non twisting cable Huinche hidráulico con reductor epicicloidal, con cable antigiro		•	•	•	•	•	•	•	•		
Patented pull line limiter system Limitador de tiro patentado		•	•	•	•	•	•	•	•		
Rotation Rotación		400°	400°	400°	400°	400°	400°	Continuous non stop Continua non stop	Continuous non stop Continua non stop		
Digital processor LED display on IP 67 water proof casing, providing self-diagnostic and quick setting Display LED con procesador digital, sobre cárter "waterproof" con protección IP 67, incorpora autodiagnóstico y configuración rápida		•	•	•	•	•	•	•	•		
Digital proportional remote control unit Mando a distancia proporcional digital		•	•	•	•	•	•	•	•		
A2B system Sistema polea		•	•	•	•	•	•	•	•		
Travelling block & counterweight storage with standard auto-release Polea y enganche con desenganche automático		-	-	•	•	•	•	•	•		
Crane weight Peso de la grúa	lb (kg)	650 (295)	680 (310)	790 (360)	825 (375)	840 (380)	870 (395)	1,060 (480)	1,060 (480)		

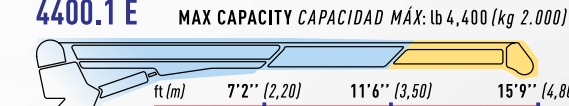
3800.1 E MAX CAPACITY CAPACIDAD MÁX: lb 3,800 (kg 1,720)



3800.2 E MAX CAPACITY CAPACIDAD MÁX: lb 3,800 (kg 1,720)



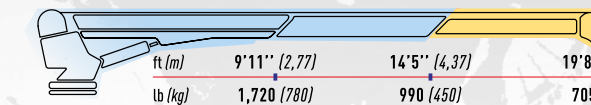
4400.1 E MAX CAPACITY CAPACIDAD MÁX: lb 4,400 (kg 2,000)



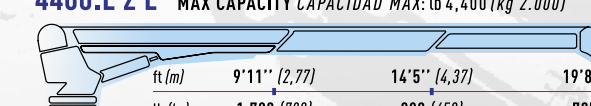
4400.2 E MAX CAPACITY CAPACIDAD MÁX: lb 4,400 (kg 2,000)



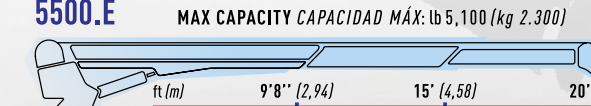
4400.L 1 E MAX CAPACITY CAPACIDAD MÁX: lb 4,400 (kg 2,000)



4400.L 2 E MAX CAPACITY CAPACIDAD MÁX: lb 4,400 (kg 2,000)



5500.E MAX CAPACITY CAPACIDAD MÁX: lb 5,100 (kg 2,300)



6600.E MAX CAPACITY CAPACIDAD MÁX: lb 6,610 (kg 3,000)

